

## レベル別スコアアップ講座 ～資格概要から講座の特徴～

### TOEIC® L&Rテストとは

TOEIC® L&Rテストは、ビジネスや日常生活における英語のリスニング・リーディング能力を測定する世界共通の試験です。10点から990点までのスコアで評価されるため、自分の現在の実力を客観的に把握できます。試験はマークシート方式で行われ、リスニングは、パート1からパート4までで構成され、約45分間で、100問を解きます。リーディングはパート5からパート7まであります。リスニング後の75分間で100問、解いていきます。合計約2時間で200問を解くため、集中力が求められます。

国内の企業では、採用、昇進、海外赴任の選考基準としても利用されるなど、キャリア形成において有用な資格試験です。一般的に、基礎レベルが600点程度、海外部門や外資系企業などの応用レベルは800点以上が目安とされます。

### 講師紹介



**渡邊 淳 先生**

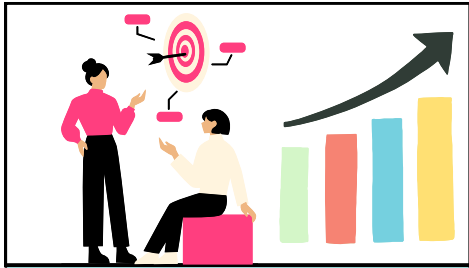
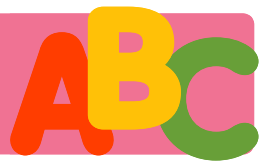
東京外国語大学外国語学部ポルトガル語学科卒業。留学なしTOEIC990点満点。



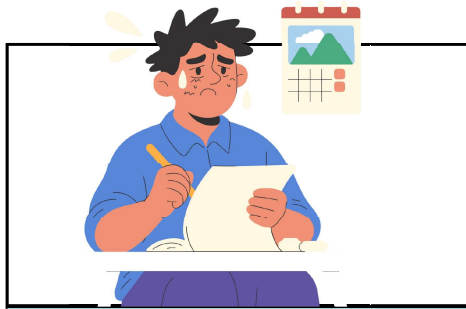
**テッド寺倉 先生**

ビジネス英語トレーナー。株式会社Actively代表。

# 受講対象者の方



明確な目標スコアがある人



忙しくて勉強の時間が取れない人



スマホやPCで学習したい人

この講座は500、600、700、800点とスコアごとに区切られており、そのスコアを取得するために最適な学習法をご用意しています。そのため、明確に何点以上を取りたいと決まっている方が、隙間時間を活用しながら学習を行いやすい講座となっています。とりあえず英語学習を開始してみたいという方は本講座のUnit0から開始することで基礎から学習を開始できます。

# 講座の特徴



## 特徴① スコア別だから対策が効率的

目指すスコアごとに、毎回の内容が設定されているレベル別学習を取り入れています。自分自身で目標スコアを設定して学習を進めましょう。

## 特徴② ロジカルな学習メソッド

TOEIC® L&Rテストの試験の仕組みやペース配分、解き方を解説し、短期間で目標スコアに到達できるような戦略的学習メソッドを提供しています。

## 特徴③ 定着率の高いカリキュラム構成

目指すスコアごとに、カリキュラム通り進めるだけで、強化ポイントに対応したレクチャー動画とトレーニングを行うことができます。



# 主な教材の種類と特徴



教材	本数	特徴
レクチャー動画	10本	トレーニング方法とパート別の攻略法について解説しています。
解説動画	40本	問題を解く上での考え方を説明しながら実際に問題を解きながら解説します。
問題演習	783問	レベル別・パート別に問題をご用意しています。
基礎文法テキスト	45本	『中学英文法をもう一度ひとつひとつわかりやすく』（Gakken）を再編集しています。
単語テキスト	60本	TOEICの重要単語をテキスト化しています。

TOEICはレベル別、パート別に区切って学習を継続することが効果的です。それぞれに、日課学習が存在します。1日ごとに学習単位が区切られているため、自分で学習計画を立てる必要は特にありません。

# 学習の流れ

